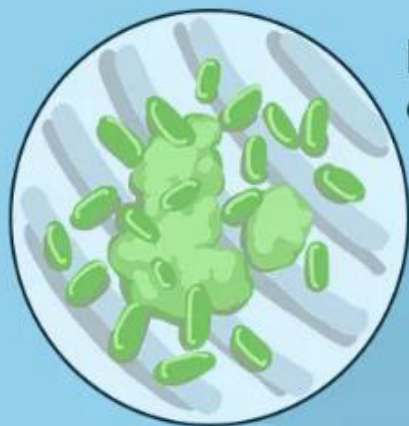


ARABELLA



MENTENANȚA CPAP

# The Dangers of Not Cleaning CPAP Equipment



**Bacteria exposure**

**Mineralization within equipment**



**Allergy symptoms**

**Mold exposure**



**Voiding device warranty**



**Musty or foul odor**



**Premature equipment breakdown**



**Increased risk for sinus infections and pneumonia**

# DE CE ESTE IMPORTANT SĂ CURĂȚAȚI CPAP?

- ✘ În primul rând, luați un moment pentru a lua în considerare importanța menținerii curate a echipamentelor CPAP.
- ✘ Curățarea poate ajuta la evitarea potențialelor pericole și probleme, inclusiv următoarele:
  - + Expunerea bacteriilor
  - + Expunerea la mucegai
  - + Simptome de alergie
  - + Posibil risc crescut de infecții ale sinusurilor sau pneumonie
  - + Miros mohorât sau neplăcut
  - + Mineralizare în cadrul echipamentului
  - + Defalcarea prematură a echipamentelor
  - + Anularea garanției dispozitivului

# CÂT DE DES TREBUIE CURĂȚAT ECHIPAMENTUL CPAP?

- ✘ Curățarea zilnică a măștii, tuburilor și a camerei de apă este adesea sugerată de furnizorii și producătorii de echipamente medicale durabile. Acest lucru poate părea excesiv. Din fericire, riscul oricărei infecții sau expunerii la mucegai este extraordinar de mic.
- ✘ Dacă a fost conectat un bolnav cu o infecție respiratorie superioară, trebuie să curățați echipamentul în acest moment. Este recomandat în plus să nu partajați echipamentul cu alții, deoarece acest lucru poate provoca împrăștierea unei infecții.

# DE CE AI NEVOIE PENTRU CURĂȚARE?

- ✘ Echipamente CPAP (mască, căptușeală, tub, cameră de apă umidificatoare, mașină CPAP)
- ✘ Pânză moale
- ✘ Apă caldă
- ✘ Săpun de vase (de preferat este antibacterian)
- ✘ Chiuvetă mică, cadă sau bazin
- ✘ Prosop

# 5 PAȘI SIMPLI CĂTRE UN DISPOZITIV MAI CURAT

- ✘ 1. Demontați piesele aparatului CPAP. Deconectați-vă aparatul CPAP de la sursa de alimentare, pentru a nu exista un pericol de șoc electric. Deconectați masca de tubulatura CPAP. În cazul în care masca dvs. are o căptușeală, scoateți-o sau detașați-o. Dacă există și alte piese care sunt ușor reasamblate, acestea pot fi, de asemenea, separate. Îndepărtați tubul CPAP de pe orice conectori, ieșirea umidificatorului sau de la dispozitivul CPAP în sine, dacă se conectează direct. Îndepărtați camera de apă din unitatea de umidificare a mașinii CPAP și separați-o în bucățile sale dacă acestea sunt prezente (și dacă acest lucru este ușor de făcut). Majoritatea camerelor de apă moderne se deschid, dar este posibil să nu se separe în diferite părți.

## 5 PAȘI SIMPLI CĂTRE UN DISPOZITIV MAI CURAT

- ✘ 2. Luați o cârpă moale și udați-o cu apă caldă. Ștergeți ușor suprafața exterioară a mașinii CPAP pentru a îndepărta praful. (Din nou, asigurați-vă că este deconectat în timp ce curățați.)

# 5 PAȘI SIMPLI CĂTRE UN DISPOZITIV MAI CURAT

- ✘ 3. Umpleți o mică chiuvetă, cadă sau bazin cu apă caldă. Adăugați o cantitate mică de detergent de vase. Unii vor folosi chiar puțin oțet în apă (diluat la un raport de 1: 1 cu apă), dar acest lucru este opțional. Scufundați masca, capul, tubul și orice conectori în apa caldă cu săpun. Lăsați-l să se înmoaie pentru o perioadă scurtă de timp (aproximativ 30 de minute). Alternativ, ștergeți masca cu o cârpă moale și apă caldă și trageți apă cu săpun prin tubulatura. Lăsați totul să se usuce la aer pe un prosop. În mod ideal, aceste articole ar trebui curățate în fiecare zi, dar faceți un efort să le faceți cel puțin săptămânal. Camera de apă a umidificatorului trebuie curățată cu apă caldă și săpun ușor. De asemenea, trebuie lăsat să se usuce la aer.



## 5 PAȘI SIMPLI CĂTRE UN DISPOZITIV MAI CURAT

- ✘ 4. Unele aparate CPAP au filtre. Va fi important să revizuiți instrucțiunile producătorului dvs. sau să întrebați furnizorul de echipamente despre modul în care acestea trebuie menținute. Unele pot fi clătite, dar altele trebuie înlocuite, iar calendarul va varia în funcție de mediul în care utilizați dispozitivul. Înlocuirea filtrelor de unică folosire ar trebui să se facă în general cel puțin lunar și poate la fel de frecvent la fiecare 2 săptămâni.

## 5 PAȘI SIMPLI CĂTRE UN DISPOZITIV MAI CURAT

- ✘ 5. În cele din urmă, după ce totul a fost lăsat să se usuce, reasamblați părțile. Porniți dispozitivul pe un timp scurt și ascultați eventualele scurgeri de aer care nu existau anterior. Efectuați calibrarea senzorilor.

# MENTENANȚA

---

- ✘ Schimbați și curățați periodic filtrele de la compresor
- ✘ Scoateți apa din decantorul de apa în timpul utilizării, astfel apa nu va pătrunde în dispozitiv și-l va defecta
- ✘ Nu schimbați compresorul de la un dispozitiv la altul ???
- ✘ Nu lăsați dispozitivul după utilizare conectat la sursa de oxigen pentru ca se consuma senzorul de O<sub>2</sub>

# ALARME. CAUZE. REMEDII

**Se aprinde indicatorul presiunii mici NCPAP însoțit de alarma sonoră.**

- ✘ **“Low NCPAP level”** (Nivel scăzut al presiunii).
- ✘ **Descriere:** Nivel mic al CPAP mai mic decât setările alarmei sau presiunea nu se înregistrează.
- ✘ **Remedii:** Verificați sistema tuburi la scurgeri



- 
- ✘ Verificați accesoriul nazal al nou-născutului dacă este pus corect sau dacă nu este prea mic.
  - ✘ Alarma nu s-a resetat atunci când nivelul CPAP a fost micșorată
  - ✘ Verificați dacă accesoriul nazal este conectat la dispozitiv

- ✘ **Se aprinde indicatorul presiunii mari NCPAP însoțit de alarma sonoră.**

**“High CPAP level or overpressure in the system”** (Nivel prea mare al CPAP sau suprapresiune în sistem).

- ✘ **Descriere:** Nivelul mare al presiunii CPAP, mai mare decât setările alarmei sau presiunea nu se înregistrează.
- ✘ **Remedii:**
- ✘ Verificați furtunul de expirare la îndoiri sau frânturi.
- ✘ Verificați dacă accesoriul nazal nu este înfundat cu mucus.
- ✘ Alarma nu s-a resetat atunci când nivelul CPAP (presiunii) a fost micșorata



**Se aprinde indicatorul nivelului mic de oxigen însoțit de alarma sonoră.**

- ✘ **“ $FiO_2$  too low for blender setting” (Concentrația  $O_2$  prea mică).**
- ✘ **Remedii:**
- ✘ **Resetați alarma atunci când schimbați nivelul de oxigen.**
- ✘ **Calibrați senzorul de oxigen.**
- ✘ **Verificați dacă sursa de oxigen este conectată.**
- ✘ **Senzor de  $O_2$  defect**



- ✘ *Se aprinde indicatorul nivelului mare de oxigen însoțit de alarma sonoră*
- ✘ *“ $FiO_2$  too high for blender setting” (Concentrația  $O_2$  prea mare).*
- ✘ **Remedii:**
- ✘ Resetați alarma atunci când schimbați nivelul de oxigen.
- ✘ Calibrați senzorul de oxigen.
- ✘ Senzor defect





- ✘ În fereastra nivelului de oxigen se aprinde indicatorul nivelului mic de oxigen însoțit de alarma sonora “- - -”
- ✘ “< 18% Oxigen” (Concentrația Oxigenului mai mică de 18 %)
- ✘ Remedii:
- ✘ Resetați alarma atunci când schimbați nivelul de oxigen.
- ✘ Calibrați senzorul de oxigen.
- ✘ Senzor de oxigen defect



- ✘ ***“Err” în fereastra nivelului de oxigen + indicatorul nivelului mare de oxigen + alarma sonoră.***
- ✘ **Descriere:** Diferența între concentrația reală a oxigenului și concentrația setată este mai mare de 10 %.
- ✘ **Remedii:**
  - ✘ Calibrați senzorul de oxigen.
  - ✘ Senzor O2 defect

# ÎNGRIJIREA, ÎNTREȚINEREA ȘI CURĂȚAREA

---

- ✘ Sistemul de respirație, generatorul, căciulița, accesoriile folosite sunt de o singură folosință. Utilizarea lor repetată poate duce la apariția infecțiilor.
- ✘ Nu curățați dispozitivul cu soluții de curățare agresive, cum sunt acetona, alcoolul sau exces de apă .
- ✘ Nu se face sterilizarea dispozitivului în gaze sau aburi.
- ✘ După ce dispozitivul a fost folosit pe pacient, curățați toate componentele cu soluție antibacteriană.

# PREVENIREA INFECTIILOR

- ❑ Seturi CPAP nazal de unica folosinta sau sterilizabile, pentru fiecare pacient;
- ❑ Circuitele ventilatorului si umidificatoarele nu trebuie schimbate mai devreme de 48 ore;
- ❑ Suprafetele externe ale ventilatorului se vor curata in conformitate cu indicatiile producatorului;
- ❑ Manevrele de aspirare trebuie limitate la strictul necesar.

# CURĂȚAREA PROPRIU-ZISĂ:

---

- ✘ Se utilizează doar agenți de tip tuberculoidali (dezinfectant) sau EPA, cum ar fi Kleenaseptic;
- ✘ Garniturile orificiilor de acces și tuburile se introduc direct într-un vas ce conține dezinfectantul, sunt lăsate să acționeze, apoi uscate cu un material moale sau șervet de hârtie curat;
- ✘ Curățarea petelor se realizează cu detergenți standard și material moale curat;
- ✘ Agenții de curățare nu trebuie să intre în contact cu componentele electronice, în caz contrar vor fi uscați repede cu un șervețel de hârtie absorbant;
- ✘ După curățare urmează asamblarea completă a pieselor curățate și dezinfectate și se verifică funcționalitatea aparatului.

# MENTENANTA PREVENTIVA

---

- ✘ Schimbarea microfiltrelor interne si externe
- ✘ Calibrarea senzorului de  $O_2$
- ✘ Calibrarea senzorului de presiune a cailor respiratorii
- ✘ Verificarea mixerului de gaze
- ✘ Verificarea partilor electronice si electrice